

## 3.40.06 GH

Kód: SK 14

## Příčky dvojité opláštěné

Jednoduchá konstrukce R-CW 100; 

Požární odolnost

až EI 90

Vzduchová  
neprůzvučnost

$R_w = 54 \text{ dB}$

Maximální výška stěny

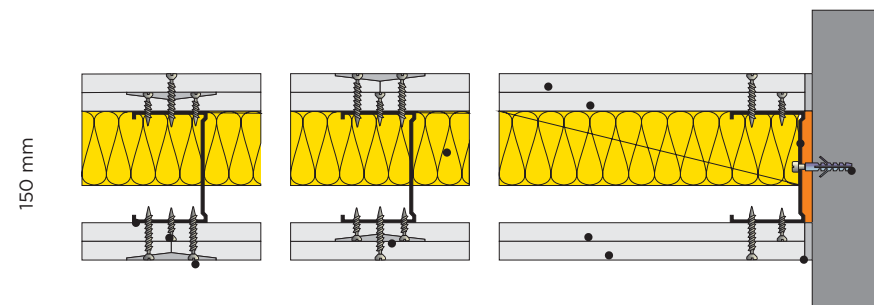
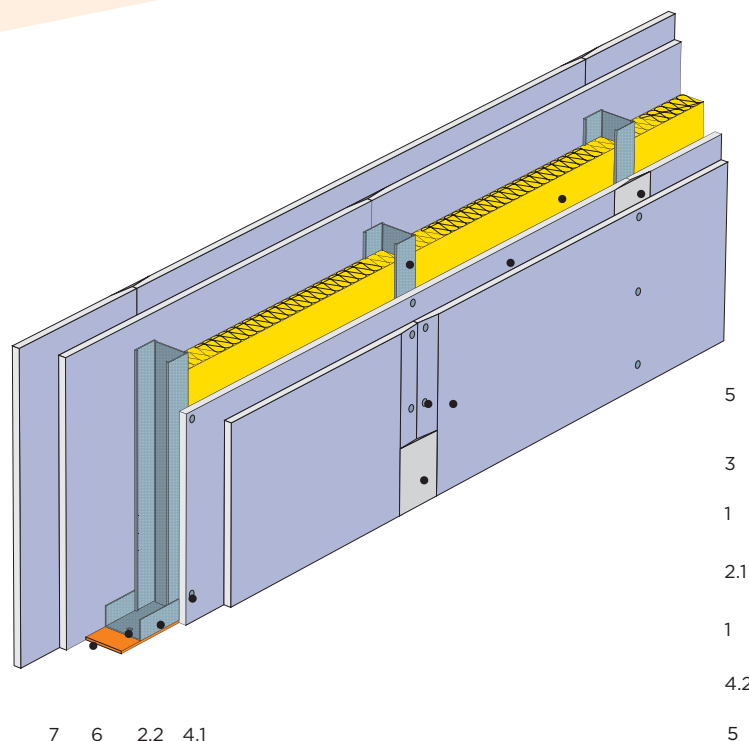
$H_{\max} = 10\,700 \text{ mm}$   
(podle zvolené rozteče  
R-CW profilů)

Hmotnost konstrukce

až  $49 \text{ kg/m}^2$

Tloušťka stěny





150 mm



max. 625 mm

6

2.1 4.1 4.2 5 3 1 7 5

Opláštění	1.	Desky 
Konstrukce	2.1	Svislý profil R-CW 100*
	2.2	Vodorovný profil R-UW 100*
Izolace	3.	Minerální izolace podle specifikace
Připevnění	4.1	Rychlošrouby  212/25 TN*
	4.2	Rychlošrouby  212/35 TN*
	6.	Kotvení do obvodových konstrukcí
	7.	Napojovací těsnění
Tmelení	5.	Spáry zatmelené speciálním tmelem podle technologie 

\* V interiérech s vlhkostí přes 90 % a rizikem kondenzace je nutná zvýšená antikorozní úprava  
- použití HydroProfilů a příslušenství v úpravě C3 nebo C5 M odpovídající stupni korozní agresivity  
prostředí C3 nebo C5 M podle ČSN EN ISO 12 944-2 a dále pak použití šroubů Rigips Hydro či Gold.

## Příčky dvojitě opláštěné

### Jednoduchá konstrukce R-CW 100;

**3.40.06 GH**  
Kód: SK 14

#### POPIS KONSTRUKCE

Kód konstrukce	Opláštění	Typ profilu	Tloušťka konstrukce	Hmotnost konstrukce
			(mm)	(kg/m <sup>2</sup> )
SK 14	<b>2x Glasroc H 12,5</b>	R-CW 100	150	46
SK 14	<b>2x Glasroc H 12,5</b>	R-CW 100	150	46
SK 14	<b>2x Glasroc H 12,5</b>	R-CW 100	150	48
SK 14	<b>2x Glasroc H 12,5</b>	R-CW 100	150	49

#### POŽÁRNÍ ODOLNOST

Požární odolnost	Rozteč profilů (maximální)	Maximální výška místnosti		Minerální izolace	
	(mm)	Kategorie A	Kategorie C1-C4, D	Tloušťka	Objemová hmotnost
	(mm)	(mm)	(mm)	(mm)	(kg/m <sup>3</sup> )
<b>EI 60</b>	625	4 000	4 000	přípustná bez požadavku	
<b>EI 90</b>	625	3 000	3 000	přípustná bez požadavku	
-	417	9 200	7 500	přípustná bez požadavku	
-	313	10 700	9 300	přípustná bez požadavku	

#### VZDUCHOVÁ NEPRŮZVUČNOST

Vzduchová neprůzvučnost R <sub>w</sub>	Minerální izolace	
	Tloušťka	Objemová hmotnost
(dB)	(mm)	(kg/m <sup>3</sup> )
54	80	15 <sup>1)</sup>
54	80	15 <sup>1)</sup>
-	-	-
-	-	-

